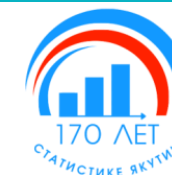


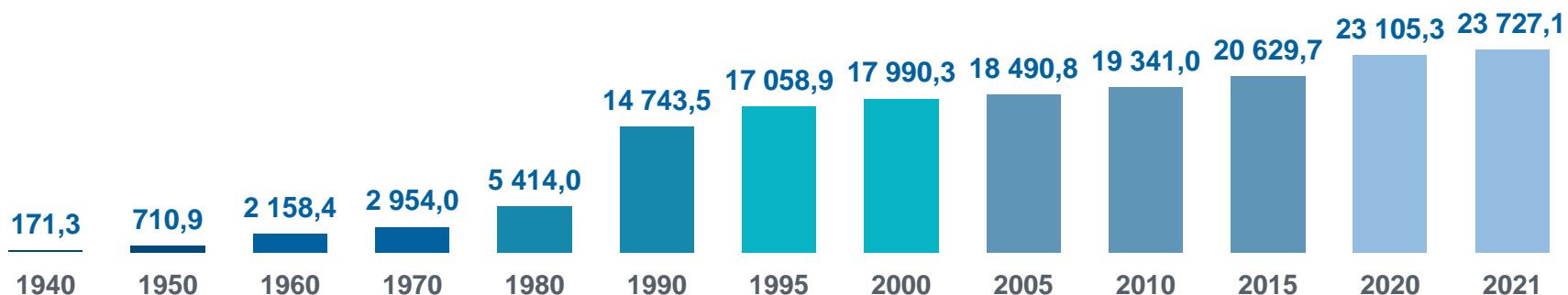
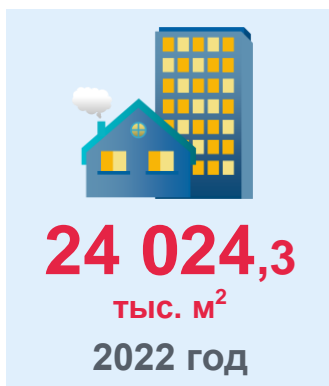
Жилищные условия населения

Длительная динамика показателей жилищных условий населения свидетельствует о постоянном улучшении жилищных условий якутян. За последние 10 лет общая площадь жилых помещений в республике увеличилась на 4274,3 тыс. м² или на 21,6%, а обеспеченность жильем с 20,7 м² в 2012 году выросла до 24,1 м² в 2022 году или на 16,4%.



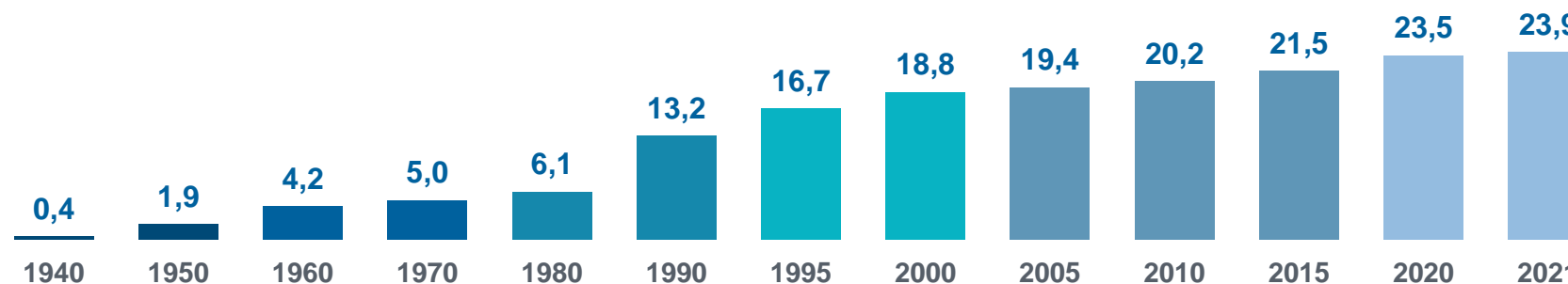
ОБЩАЯ ПЛОЩАДЬ ЖИЛЫХ ПОМЕЩЕНИЙ¹⁾²⁾³⁾

на конец года; тыс. м²



ПЛОЩАДЬ ЖИЛЬЯ В СРЕДНЕМ НА 1 ЖИТЕЛЯ

на конец года; м²



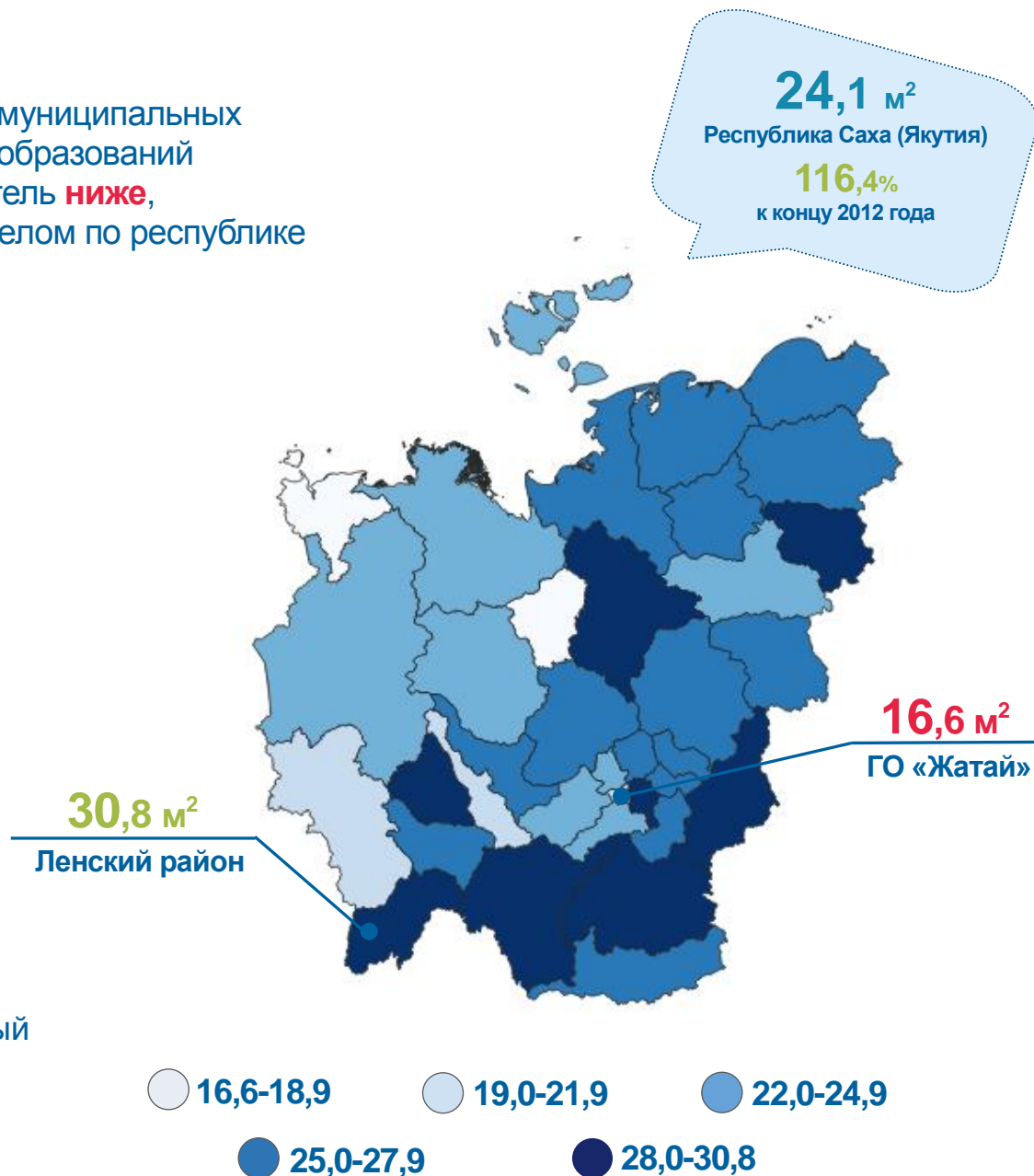
- 1) 1940 г. - приведена жилая площадь обобщественного жилищного фонда в городах и поселках городского типа; 1950 г. - общая площадь жилищного фонда в городах и поселках городского типа.
- 2) 1960 г. - по данным единовременного учета всего обобщественного жилищного фонда и переписи жилищного фонда в личной собственности граждан в городах и рабочих поселках по состоянию на 1 января 1960 года.
- 3) 1950 г. - городской жилищный фонд в личной собственности граждан - по данным учета на 1 апреля 1950 года.

ПЛОЩАДЬ ЖИЛЬЯ В СРЕДНЕМ НА 1 ЖИТЕЛЯ на конец 2022 года; м²

ПО МУНИЦИПАЛЬНЫМ ОБРАЗОВАНИЯМ

26 муниципальных образований
показатель **выше**,
чем в целом по республике

10 муниципальных образований
показатель **ниже**,
чем в целом по республике

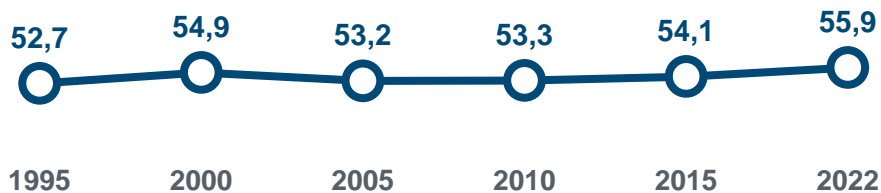


Благоустройство жилищного фонда

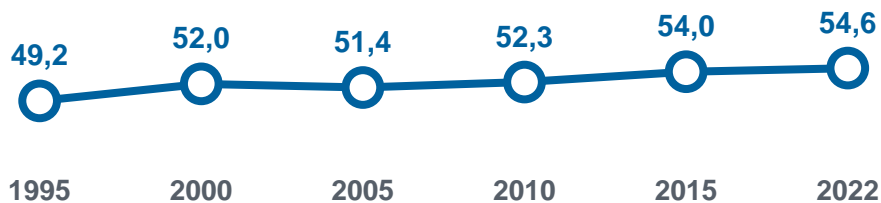
удельный вес общей площади жилья, оборудованной (в %):



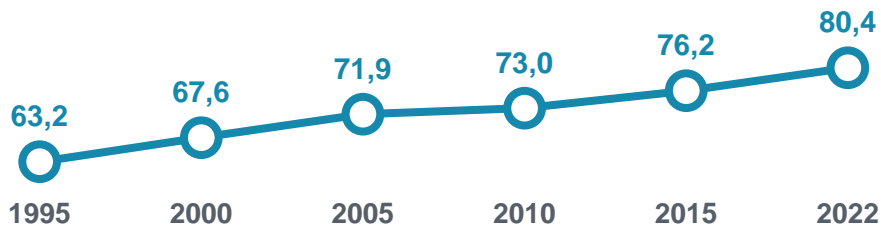
водопроводом



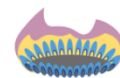
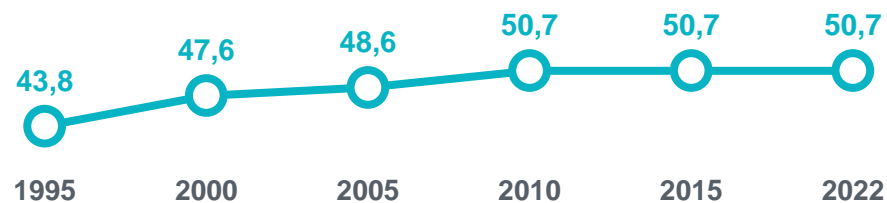
водоотведением (канализацией)



отоплением



горячим водоснабжением



газом (сетевым, сжиженным)

